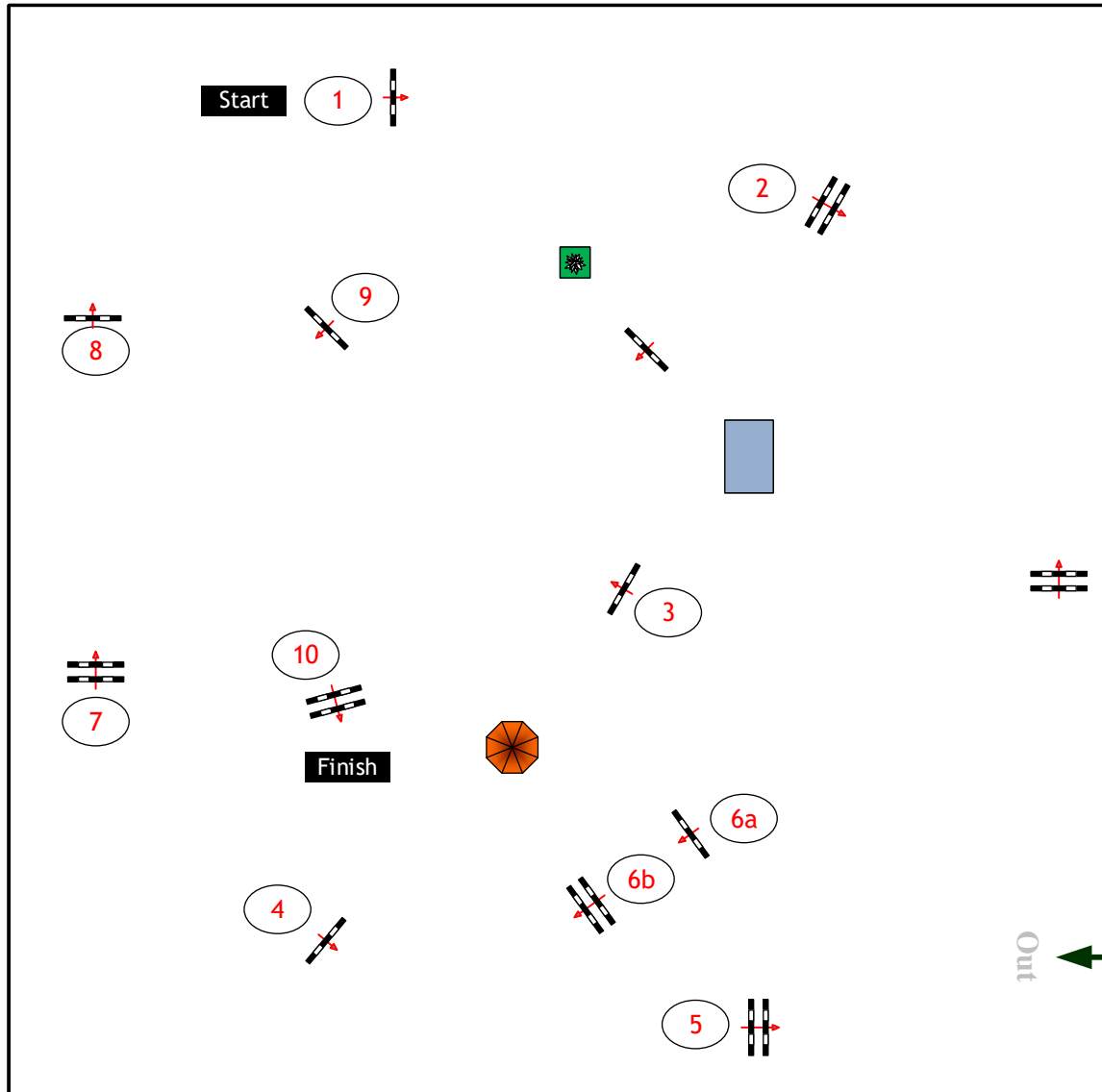


Klasse: Standardspringprüfung Klasse 115cm

24.06.2021



Richtverf.: A2  
LPO §  
RG / Art.  
Höhe: 1,15 mtr.

Tempo: 350 m/Min.

Bahnlänge: 450 mtr.  
Erlaubte Zeit: 78 sek.  
Höchstzeit: 156 sek.

Hindernisse: 10  
Sprünge: 11

